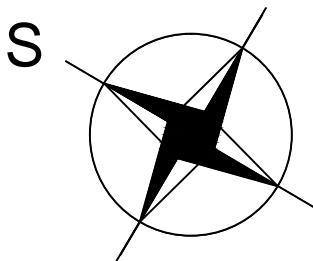
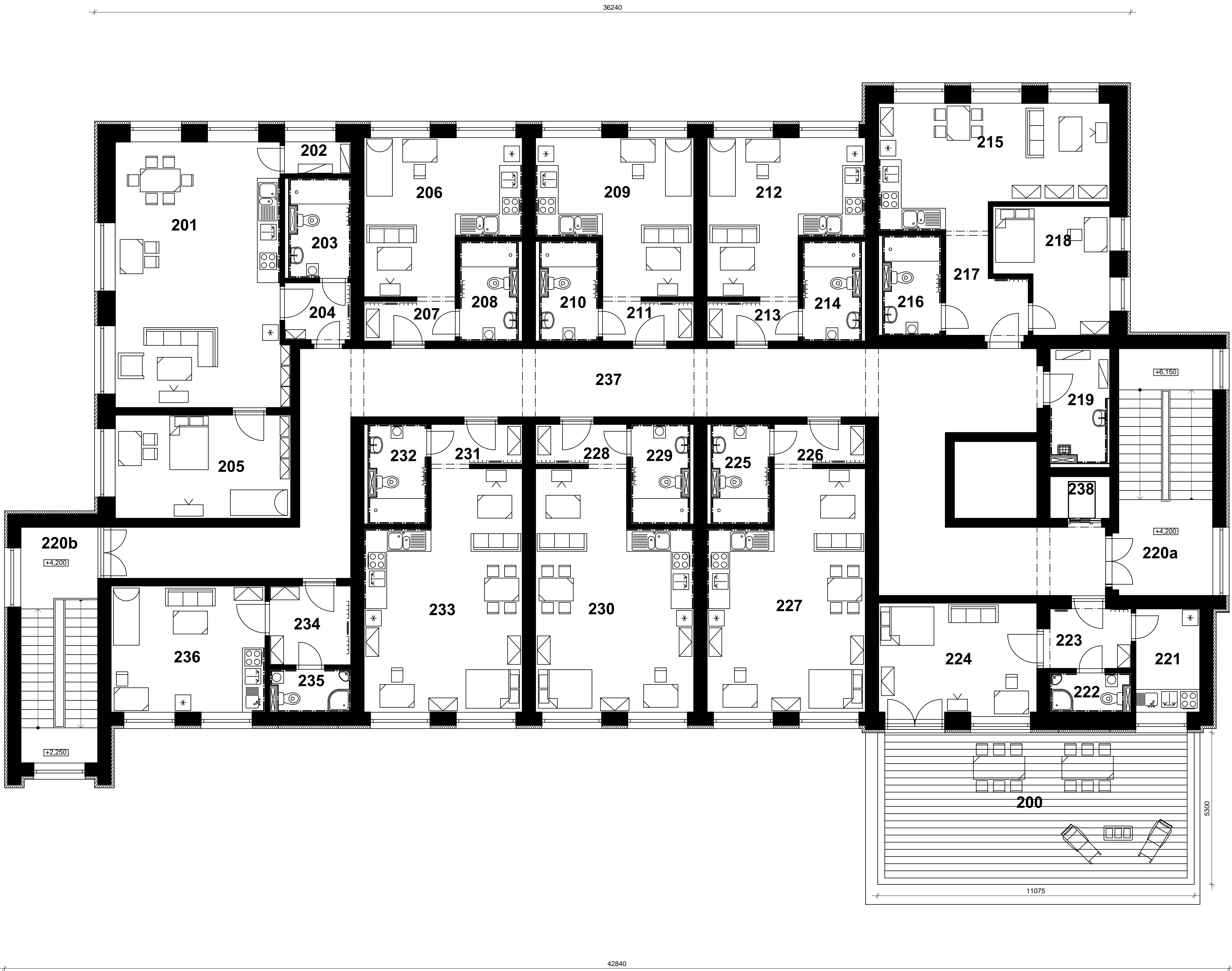


LEGENDA MÍSTNOSTÍ

ČÍSLO	NÁZEV MÍSTNOSTI	PLOCHY v m2	PODLAHA
100	TERASA	58.69	DŘEVĚNÝ ROŠT
101	KUCHYNĚ+OBÝVACÍ POKOJ	54.54	LAMINÁTOVÁ PODLAHA
102	SPIŽ	2.615	KERAMICKÁ DLAŽBA
103	KOUPELNA	7.17	KERAMICKÁ DLAŽBA
104	CHODBA	4.65	KERAMICKÁ DLAŽBA
105	LOŽNICE	22.94	LAMINÁTOVÁ PODLAHA
106	KUCHYNĚ+OBÝVACÍ POKOJ	26	LAMINÁTOVÁ PODLAHA
107	CHODBA	4.48	KERAMICKÁ DLAŽBA
108	KOUPELNA	7.17	KERAMICKÁ DLAŽBA
109	KUCHYNĚ+OBÝVACÍ POKOJ	26	LAMINÁTOVÁ PODLAHA
110	KOUPELNA	4.48	KERAMICKÁ DLAŽBA
111	CHODBA	7.17	KERAMICKÁ DLAŽBA
112	KUCHYNĚ+OBÝVACÍ POKOJ	26	LAMINÁTOVÁ PODLAHA
113	CHODBA	4.48	KERAMICKÁ DLAŽBA
114	KOUPELNA	7.17	KERAMICKÁ DLAŽBA
115	KUCHYNĚ+OBÝVACÍ POKOJ	31.78	LAMINÁTOVÁ PODLAHA
116	KOUPELNA	7.17	KERAMICKÁ DLAŽBA
117	CHODBA	8.28	KERAMICKÁ DLAŽBA
118	LOŽNICE	15.57	LAMINÁTOVÁ PODLAHA
119	SKLAD	8.77	KERAMICKÁ DLAŽBA
120a	SCHODIŠTĚ	28.45	KERAMICKÁ DLAŽBA
120b	SCHODIŠTĚ	22.28	KERAMICKÁ DLAŽBA
121	KUCHYNĚ	8.16	LAMINÁTOVÁ PODLAHA
122	KOUPELNA	3.92	KERAMICKÁ DLAŽBA
123	CHODBA	5.99	KERAMICKÁ DLAŽBA
124	POKOJ	21.22	LAMINÁTOVÁ PODLAHA
125	KOUPELNA	7.17	KERAMICKÁ DLAŽBA
126	CHODBA	4.48	KERAMICKÁ DLAŽBA
127	KUCHYNĚ+OBÝVACÍ POKOJ	42.37	LAMINÁTOVÁ PODLAHA
128	CHODBA	7.17	KERAMICKÁ DLAŽBA
129	KOUPELNA	4.48	KERAMICKÁ DLAŽBA
130	KUCHYNĚ+OBÝVACÍ POKOJ	42.37	LAMINÁTOVÁ PODLAHA
131	CHODBA	7.17	KERAMICKÁ DLAŽBA
132	KOUPELNA	4.48	KERAMICKÁ DLAŽBA
133	KUCHYNĚ+OBÝVACÍ POKOJ	42.37	LAMINÁTOVÁ PODLAHA
134	CHODBA	7.91	KERAMICKÁ DLAŽBA
135	KOUPELNA	4.28	KERAMICKÁ DLAŽBA
136	KUCHYNĚ+OBÝVACÍ POKOJ	23.9	LAMINÁTOVÁ PODLAHA
137	HLAVNÍ CHODBA	116	KERAMICKÁ DLAŽBA
138	OSOBNÍ VÝTAH	3.10	

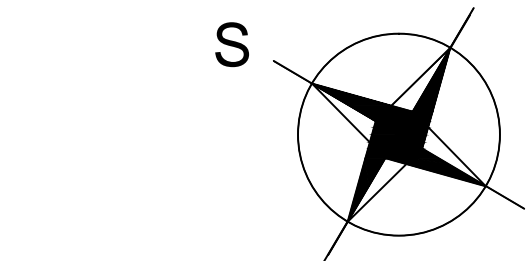


VYPRACOVAL	KONTROLOVAL		
Wertheimer Tomáš	Ing. Miloslav Výskala, Ph.D.		
NÁZEV :		DATUM	XII/2015
BAKALÁŘSKÁ PRÁCE		FORMÁT	A3
NÁZEV VÝKRESU : STUDIE - BYTOVÝ DŮM - 1.NP		MĚŘÍTKO	1:50
		Č. VÝKR.	1

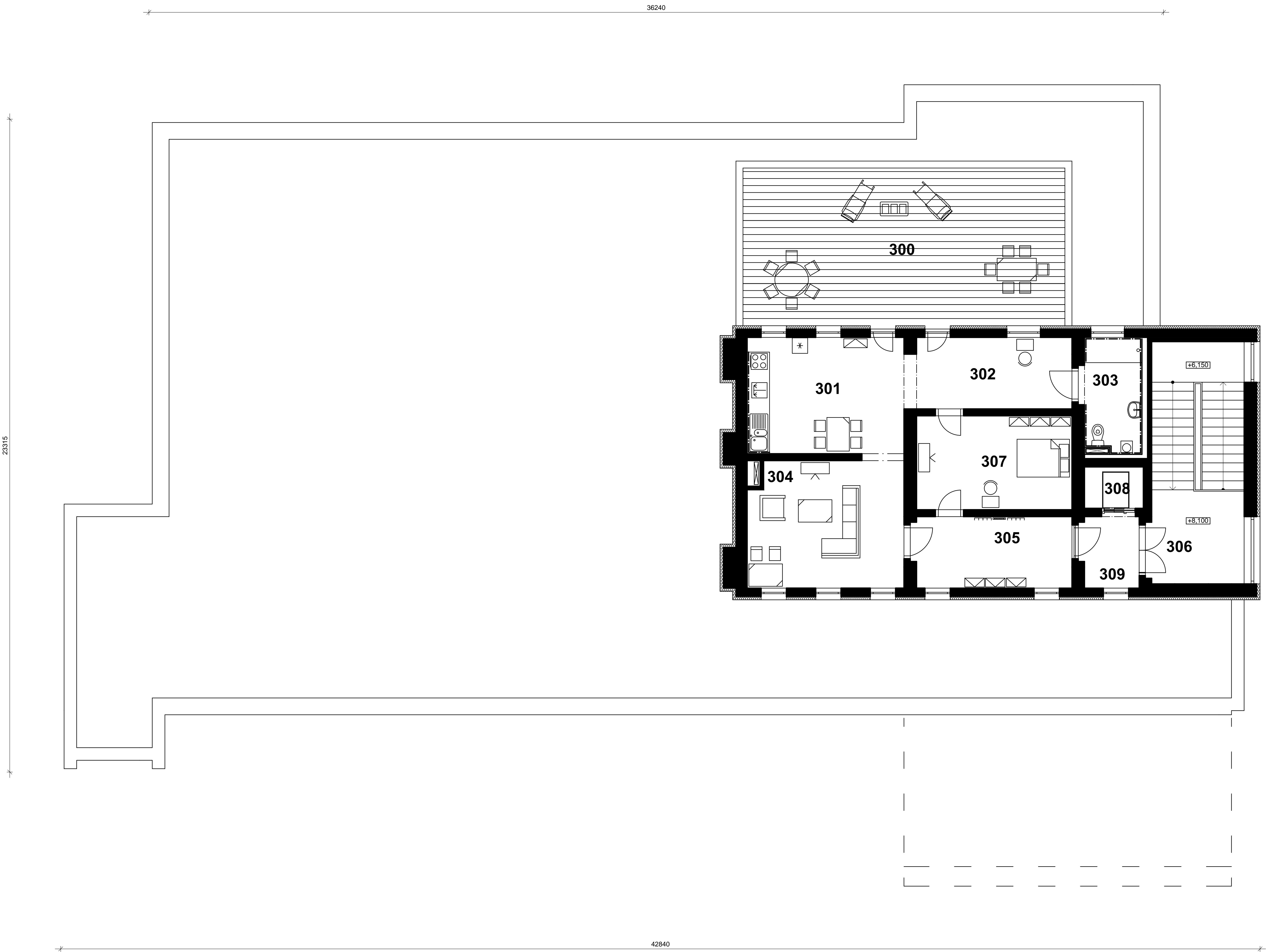


LEGENDA MÍSTNOSTÍ

ČÍSLO	NÁZEV MÍSTNOSTI	PLOCHY v m2	PODLAHA
200	TERASA	58,69	DŘEVĚNÝ ROŠT
201	KUCHYNĚ+OBÝVACÍ POKOJ	54,54	LAMINÁTOVÁ PODLAHA
202	SPÍŽ	2,615	KERAMICKÁ DLAŽBA
203	KOUPELNA	7,17	KERAMICKÁ DLAŽBA
204	CHODBA	4,65	KERAMICKÁ DLAŽBA
205	LOŽNICE	22,94	LAMINÁTOVÁ PODLAHA
206	KUCHYNĚ+OBÝVACÍ POKOJ	26	LAMINÁTOVÁ PODLAHA
207	CHODBA	4,48	KERAMICKÁ DLAŽBA
208	KOUPELNA	7,17	KERAMICKÁ DLAŽBA
209	KUCHYNĚ+OBÝVACÍ POKOJ	26	LAMINÁTOVÁ PODLAHA
210	KOUPELNA	4,48	KERAMICKÁ DLAŽBA
211	CHODBA	7,17	KERAMICKÁ DLAŽBA
212	KUCHYNĚ+OBÝVACÍ POKOJ	26	LAMINÁTOVÁ PODLAHA
213	CHODBA	4,48	KERAMICKÁ DLAŽBA
214	KOUPELNA	7,17	KERAMICKÁ DLAŽBA
215	KUCHYNĚ+OBÝVACÍ POKOJ	31,78	LAMINÁTOVÁ PODLAHA
216	KOUPELNA	7,17	KERAMICKÁ DLAŽBA
217	CHODBA	8,28	KERAMICKÁ DLAŽBA
218	LOŽNICE	15,57	LAMINÁTOVÁ PODLAHA
219	SKLAD	8,77	KERAMICKÁ DLAŽBA
220a	SCHODIŠTĚ	28,45	KERAMICKÁ DLAŽBA
220b	SCHODIŠTĚ	22,28	KERAMICKÁ DLAŽBA
221	KUCHYNĚ	8,16	LAMINÁTOVÁ PODLAHA
222	KOUPELNA	3,92	KERAMICKÁ DLAŽBA
223	CHODBA	5,99	KERAMICKÁ DLAŽBA
224	POKOJ	21,22	LAMINÁTOVÁ PODLAHA
225	KOUPELNA	7,17	KERAMICKÁ DLAŽBA
226	CHODBA	4,48	KERAMICKÁ DLAŽBA
227	KUCHYNĚ+OBÝVACÍ POKOJ	42,37	LAMINÁTOVÁ PODLAHA
228	CHODBA	7,17	KERAMICKÁ DLAŽBA
229	KOUPELNA	4,48	KERAMICKÁ DLAŽBA
230	KUCHYNĚ+OBÝVACÍ POKOJ	42,37	LAMINÁTOVÁ PODLAHA
231	CHODBA	7,17	KERAMICKÁ DLAŽBA
232	KOUPELNA	4,48	KERAMICKÁ DLAŽBA
233	KUCHYNĚ+OBÝVACÍ POKOJ	42,37	LAMINÁTOVÁ PODLAHA
234	CHODBA	7,91	KERAMICKÁ DLAŽBA
235	KOUPELNA	4,28	KERAMICKÁ DLAŽBA
236	KUCHYNĚ+OBÝVACÍ POKO	23,9	LAMINÁTOVÁ PODLAHA
237	HLAVNÍ CHODBA	116	KERAMICKÁ DLAŽBA
238	OSOBNÍ VÝTAH	3,10	

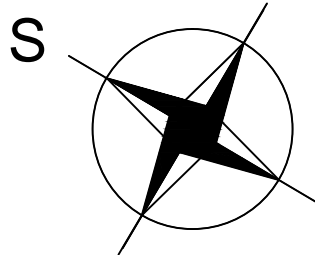


VYPRACOVAL	KONTROLOVAL	<div><div>FAKULTA STAVEBNÍ</div><div>VÝSKOKÉ ÚŘEDNÍ TECHNICKÉ V BRNĚ FAKULTA STAVEBNÍ ÚSTAV STAVEBNÍ EKONOMIKY A ŘÍZENÍ</div></div>	
Wertheimer Tomáš	Ing. Miloslav Výskala, Ph.D.		
NÁZEV :	DATUM	FORMÁT	MĚŘITKO
BAKALÁŘSKÁ PRÁCE	XII/2015	A3	1:50
NÁZEV VÝKRESU : STUDIE - BYTOVÝ DŮM - 2.NP	Č. VÝKR.	2	



LEGENDA MÍSTNOSTÍ

ČÍSLO	NÁZEV MÍSTNOSTI	PLOCHY v m2	PODLAHA
300	TERASA	66,13	DŘEVĚNÝ ROŠT
301	KUCHYNĚ	14,15	LAMINÁTOVÁ PODLAHA
302	CHODBA	34,13	KERAMICKÁ DLAŽBA
303	KOUPELNA	8,77	KERAMICKÁ DLAŽBA
304	OBÝVACÍ POKOJ	24,85	LAMINÁTOVÁ PODLAHA
305	CHODBA	14,15	KERAMICKÁ DLAŽBA
306	SCHODIŠTĚ	28,45	KERAMICKÁ DLAŽBA
307	LOŽNICE	18,59	LAMINÁTOVÁ PODLAHA
308	OSOBNÍ VÝTAH	3,10	
309	CHODBA	4,97	KERAMICKÁ DLAŽBA



VYPRACOVAL	KONTROLOVAL		
Wertheimer Tomáš	Ing. Miloslav Výskala, Ph.D.		
NÁZEV : <b>BAKALÁŘSKÁ PRÁCE</b>		DATUM	XII/2015
		FORMÁT	A3
		MĚŘÍTKO	1:50
NÁZEV VÝKRESU : STUDIE - BYTOVÝ DŮM - 3.NP		Č. VÝKR.	3